

KARTA TECHNICZNA

BLACHA USZCZELNIAJĄCA 160 VB1 JEDNOSTRONNA, L=20m



OPIS PRODUKTU

Produkt jest wykonany z ocynkowanej (200 g cynku na m² blachy) stali S235 grubości 0,6 mm i wysokości 160 mm. Blacha jest pokryta jednostronnie warstwą żywicy polimerowej grubości 0,15 mm. Produkt jest zabezpieczony przed sklejeniem warstwą folii, którą należy zerwać przed betonowaniem. Charakteryzuje się dobrymi właściwościami uszczelniającymi – brak przecieku przy działaniu wody pod ciśnieniem 0,2 MPa (ze współczynnikiem bezpieczeństwa 2,5) i szybkim montażem. Można stosować ją w zakresie temperatur od -20°C - +90°C. Blacha jest dostarczana w odcinkach 20 m z dwiema klamrami spinającymi i 30 klamrami montażowymi.

ZASTOSOWANIE

Blacha uszczelniająca jest stosowana do uszczelniania przerw roboczych w konstrukcjach betonowych i żelbetowych, stale lub okresowo narażonych na działanie wody lub cieczy technologicznych. Blachę należy stosować jako wodoszczelne zabezpieczenie przerw roboczych na styku płyty fundamentowej ze ścianą (styk płyta - ściana), płyty dennej ze ścianą zbiornika, kolejno betonowanych odcinków ścian fundamentowych/ zbiorników w pionie i poziomie (styk ściana - ściana) oraz sąsiednich działek płyty fundamentowej (styk płyta - płyta).

DOKUMENTY ODNIESIENIA

- Europejska Ocena Techniczna ETA-17/0550
- Deklaracja Zgodności Nr. 100-450/2/5-460/1/2/3

SPOSÓB MONTAŻU / UŻYTKOWANIA

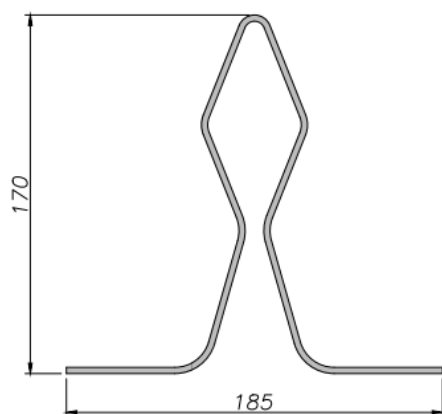
Blachę uszczelniającą montujemy w osi ściany przed betonowaniem. Minimalna głębokość osadzenia blachy w pierwszym etapie betonowania wynosi minimum 3 cm. Jeżeli projekt nie przewiduje takiego otulenia górnego zbrojenia płyty, należy wykonać dodatkowy próg (zamek) w płycie betonowej, pozwalający na minimalną głębokość betonowania. Prawidłowe osadzenie blachy gwarantują klamry montażowe. Zaleca się stosowanie min. 1 klamry na 1 mb blachy. Klamry należy dowiązać do siatki górnego zbrojenia płyty drutem wiązałkowym. Poszczególne odcinki łączone są na zakład 10 cm (minimum) z wykorzystaniem systemowej klamry spinającej. W przypadku uszczelniania przerw roboczych o nieliniowym kształcie (zaokrąglenia konstrukcji oraz naroża) blachę wystarczy wygiąć nadając jej odpowiedni kształt. Montaż blachy może być przeprowadzany w dowolnej temperaturze, nie ma również konieczności natychmiastowego zabetonowania blachy po jej zamontowaniu. Przed betonowaniem należy usunąć folię ochronną z produktu. Blachę należy montować stroną pokrytą żywicą w kierunku napierającej wody.

PRZECHOWYWANIE / TRANSPORT

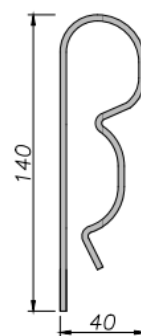
Produkt należy przechowywać w pomieszczeniach zabezpieczonych przed wilgocią oraz odpadami atmosferycznymi. Blacha jest transportowana w opakowaniach kartonowych.

DANE TECHNICZNO-HANDLOWE

Symbol	Opakowanie	Jednostka sprzedaży	Jednostka miary	Masa Jednostki miary [kg]	Nr art.
Blacha uszczelniająca 160 VB1 jednostronna, L=20 m	20 mb/karton	20 mb	mb	0,95	SU-BU-MT-0-51404

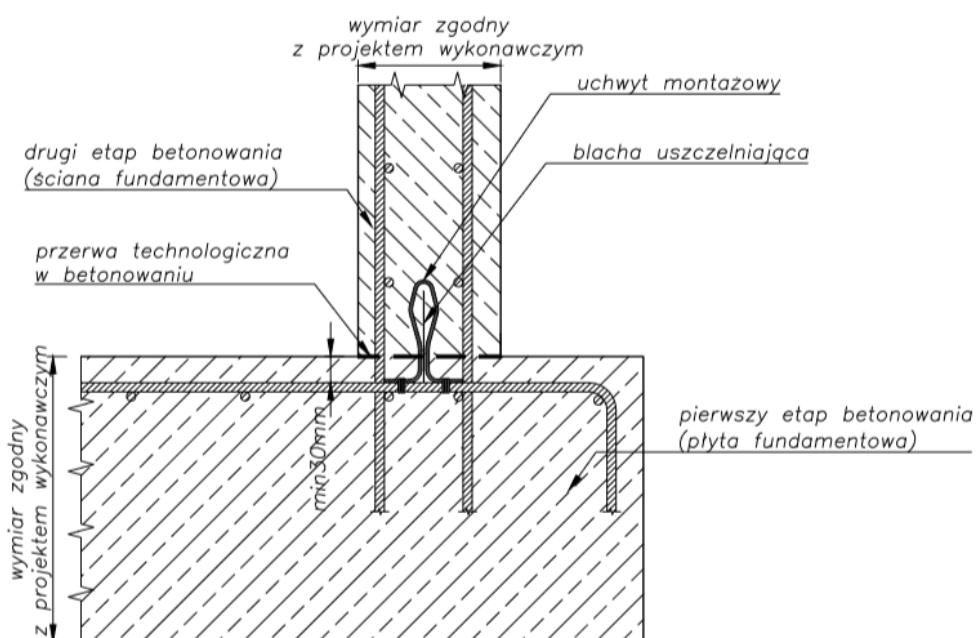


Klamra montażowa



Klamra spinająca

Schemat montażu blachy uszczelniającej



2019.02.28/110

Niniejsza karta katalogowa została opracowana przez firmę FORBUILD SA i pozostaje własnością firmy.
Przedruk, kopiowanie oraz udostępnianie karty katalogowej w całości bądź części osobom do których nie jest kierowana, bez pisemnej zgody firmy FORBUILD SA są zabronione.
Podstawa prawna –Dz. U. Nr 24/1994 poz. 83 z późniejszymi zmianami. Ustawa o prawie autorskim i prawach pokrewnych.