

KARTA TECHNICZNA

BLACHA USZCZELNIAJĄCA 160 VB2 DWUSTRONNA, L=20m



OPIS PRODUKTU

Produkt jest wykonany z ocynkowanej (200 g cynku na m² blachy) blachy ze stali S235 grubości 0,6 mm i wysokości 160 mm. Blacha jest obustronnie pokryta warstwą żywicy polimerowej grubości 0,15 mm, ponadto jest zabezpieczona przed sklejeniem warstwą folii, którą należy zerwać przed betonowaniem. Produkt charakteryzuje się dobrymi właściwościami uszczelniającymi – brak przecieku przy działaniu wody pod ciśnieniem 0,2 MPa (ze współczynnikiem bezpieczeństwa 2,5) oraz prostym i szybkim montażem. Blacha jest dostarczana w odcinkach 20 m z dwiema kłami spinającymi i 30 kłami montażowymi.

ZASTOSOWANIE

Blacha uszczelniająca jest stosowana do uszczelniania przerw roboczych w konstrukcjach betonowych i żelbetowych, stale lub okresowo narażonych na działanie wody lub cieczy technologicznych. Blachę należy stosować jako wodoszczelne zabezpieczenie przerw roboczych na styku płyty fundamentowej ze ścianą (styk płyta - ściana), płyty dennej ze ścianą zbiornika, kolejno betonowanych odcinków ścian fundamentowych/zbiorników w pionie i poziomie (styk ściana - ściana) oraz sąsiednich działek płyty fundamentowej (styk płyta - płyta). Blacha może być stosowana w dowolnym środowisku.

DOKUMENTY ODNIESIENIA

- Europejska Ocena Techniczna ETA-17/0550
- Deklaracja właściwości użytkowych Nr.100/450-2/5-460/1/2/3

SPOSÓB MONTAŻU / UŻYTKOWANIA

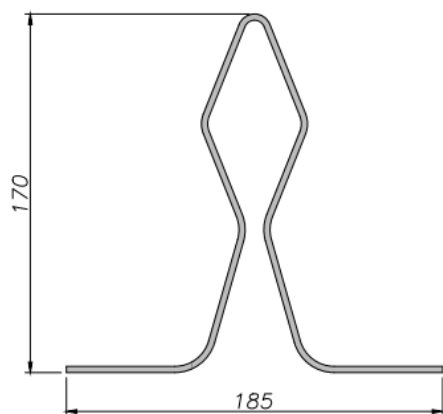
Blachę montujemy w osi ściany przed betonowaniem. Minimalna głębokość osadzenia blachy w pierwszym etapie betonowania wynosi minimum 3 cm. Jeżeli projekt nie przewiduje takiego otulenia górnego zbrojenia płyty, należy wykonać dodatkowy próg (zamek) w płycie betonowej, pozwalający na minimalną głębokość betonowania. Prawidłowe osadzenie blachy gwarantują kłamy montażowe. Zaleca się stosowanie min. 1 kłamy na 1 mb blachy. Kłamy należy dociążyć do siatki górnego zbrojenia płyty drutem wiązałkowym. Poszczególne odcinki łączone są na zakład 10 cm (minimum) z wykorzystaniem systemowej kłamy spinającej. W przypadku uszczelniania przerw roboczych o nieliniowym kształcie (zaokrąglenia konstrukcji oraz naroża) blachę wystarczy wygiąć nadając jej odpowiedni kształt. Montaż blachy może być przeprowadzany w dowolnej temperaturze, nie ma również konieczności natychmiastowego zabetonowania blachy po jej zamontowaniu. Przed betonowaniem należy usunąć folię ochronną z produktu.

PRZECHOWYWANIE / TRANSPORT

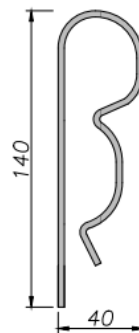
Produkt należy przechowywać w pomieszczeniach zabezpieczonych przed wilgocią oraz odpadami atmosferycznymi. Blacha jest transportowana w opakowaniach kartonowych.

DANE TECHNICZNO-HANDLOWE

Symbol	Opakowanie	Jednostka sprzedaży	Jednostka miary	Masa Jednostki miary [kg]	Nr art.
Blacha uszczelniająca 160 VB2 dwustronna, L=20 m	20 mb/karton	20 mb	mb	1,05	SU-BU-MT-0-51405

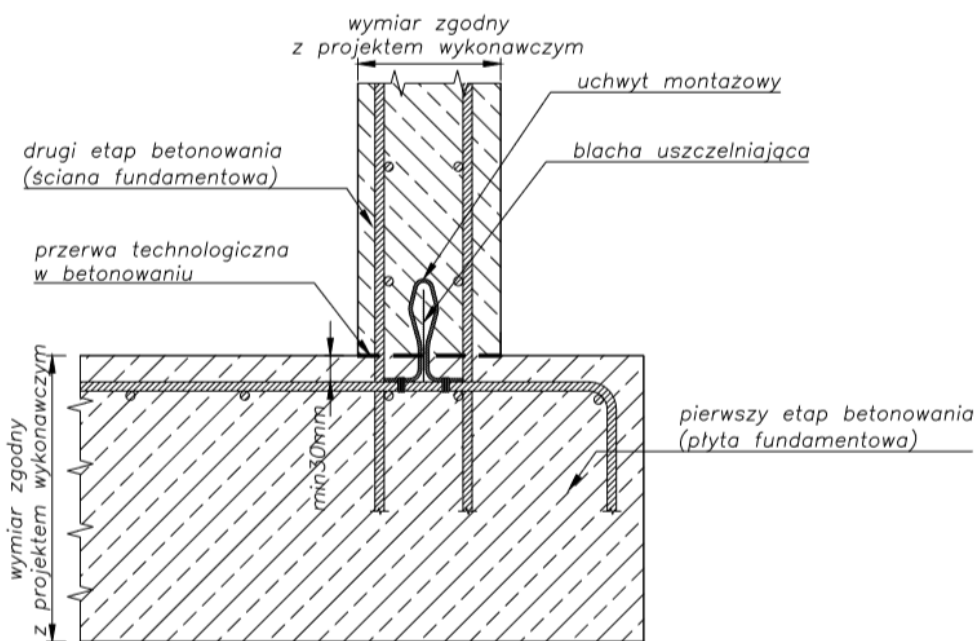


Klamra montażowa



Klamra spinająca

Schemat montażu blachy uszczelniającej



2019.02.28/110

Niniejsza karta katalogowa została opracowana przez firmę FORBUILD SA i pozostaje własnością firmy.
Przedruk, kopiowanie oraz udostępnianie karty katalogowej w całości bądź części osobom do których nie jest kierowana, bez pisemnej zgody firmy FORBUILD SA są zabronione.

Podstawa prawna –Dz. U. Nr 24/1994 poz. 83 z późniejszymi zmianami. Ustawa o prawie autorskim i prawach pokrewnych.