

## KARTA TECHNICZNA

### KOREK PLASTIKOWY STOPPER IN 22, STOPPER MINI 22, STOPPER MAXI 22



#### OPIS PRODUKTU

Korki STOPPER są wykonane z PCV o podwyższonej wytrzymałości. Ich kształt umożliwia szczelnie zaślepienie rurek dystansowych o średnicy wewnętrznej od 21,5 mm do 23 mm bez konieczności używania kleju. Korki zapewniają szczelność na poziomie 30 m słupa wody w przypadku zaślepienia rurek plastikowych oraz 20 m słupa wody dla rurek dystansowych betonowych.

W przypadku stosowania razem z rurką betonową, korki zapewniają odporność ogniową na poziomie EI 120. Korki są odporne na ścieki, promieniowanie UV, bitumy oraz substancje organiczne, można stosować je w temperaturach od -35 °C do +70 °C.

#### ZASTOSOWANIE

Korki plastikowe STOPPER służą do szczelnego zaślepienia przejść po ściągach powstałych z wykorzystaniem rurek dystansowych plastikowych i betonowych o średnicy wewnętrznej 22 mm.

#### DOKUMENTY ODNIESIENIA

- Raport z badań nr PB 3.2/14-354-1
- Raport z badań nr PB 5.1/17-140-1
- Raport z badań nr PB 5.1/15-012
- Raport z badań 1200/442/15c

#### SPOSÓB MONTAŻU

Korek należy umieścić w zabetonowanej rurce dystansowej. Rurkę należy oczyścić z pozostałości betonu za pomocą drucianej szczotki. Korek należy dobić gumowym młotkiem, tak aby jego koniec był zlicowany z powierzchnią betonu.

Jeżeli jest wymagana jednolita powierzchnia betonu (np. beton architektoniczny), korek plastikowy STOPPER in 22 można zamaskować wklejając odpowiedni stożek betonowy.

W celu ułatwienia montażu korków w trakcie ujemnych temperatur, należy wcześniej przechowywać w temperaturze dodatniej.

#### PRZECHOWYWANIE / TRANSPORT

Korki plastikowe STOPPER należy transportować w oryginalnych opakowaniach producenta.

#### UWAGI

Podczas stosowania należy przestrzegać zasad BHP na budowie.

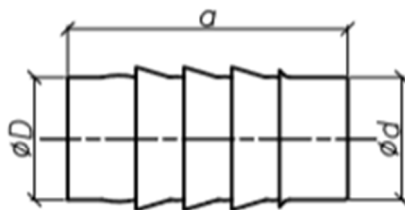
## DANE TECHNICZNO-HANDLOWE

Symbol	Wymiary [mm]					Opakowanie pojemnik [szt.]	Jedn. sprzedaży	Masa [kg/szt.]	Nr art.
	Φd	ΦD	a	b	c				
Korek plastikowy STOPPER in 22	19	19	51	-		250	szt	0,024	AS-DK-SC-0-51420
Korek plastikowy STOPPER mini 22	19	25	51	-				0,024	AS-DK-SC-0-51421
Korek plastikowy STOPPER maxi 22	19	43	59	10	49			0,036	AS-DK-SC-0-51422

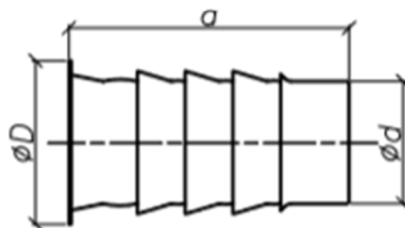


Typ rurki dystansowej	Wodoszczelność [m H <sub>2</sub> O]
Rurki dystansowe plastikowe o średnicy wewnętrznej ok. 21,5-23 mm	30
Rurki dystansowe betonowe o średnicy wewnętrznej ok. 22 mm	20

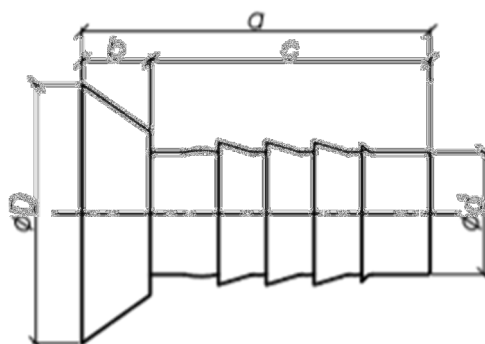
## STOPPER in 22



## STOPPER mini 22



## STOPPER maxi 22



2019.09.09/130

Niniejsza karta katalogowa została opracowana przez firmę FORBUILD SA i pozostaje własnością firmy.  
Przedruk, kopiowanie oraz udostępnianie karty katalogowej w całości bądź części osobom do których nie jest kierowana, bez pisemnej zgody firmy FORBUILD SA są zabronione.  
Podstawa prawna –Dz. U. Nr 24/1994 poz. 83 z późniejszymi zmianami. Ustawa o prawie autorskim i prawach pokrewnych.