

KARTA TECHNICZNA

MATA BENTONITOWA IZOTEX CS 1,0



OPIS PRODUKTU

Izotex CS to kompozytowa mata hydroizolacyjna, w skład której wchodzi mata bentonitowo-geotekstylna i membrana polimerowa. Dzięki takiej konstrukcji mata łączy właściwości uszczelniające membrany polimerowej i bentonitu. Dzięki zastosowaniu bentonitu jest to izolacja typu aktywnego o właściwościach samouszczelniających. Mocne igłowanie maty zabezpiecza przed przesypywaniem się bentonitu w płaszczyźnie materiału oraz chroni przed wstępnym pęcznieniem minerału. Dlatego Izotex CS może być używany do izolowania poziomych i pionowych elementów konstrukcji. W przypadku wykonywania izolacji poziomych nie jest konieczne wykonywanie warstwy ochronnej. Izotex stanowi doskonałą, aktywną przesłonę hydroizolacyjną budowli podziemnych oraz podziemnych części obiektów budowlanych. Mata jest laminowana od spodu warstwą folii o grubości 1,0mm.

ZASTOSOWANIE

Izotex służy do izolacji poziomej i pionowej podziemnych elementów obiektów budowlanych i budowli podziemnych, fundamentów realizowanych w stałych zabudowach wykopów oraz przejść podziemnych i tuneli. Typ CS 1,0 jest szczególnie polecany do izolowania obiektów o podwyższonej klasie użytkowania, np. podziemnych części szpitali, archiwów, banków, serwerowni, itp., a także w przypadku występowania agresywnego środowiska. Mata pracuje pod obustronnym naciskiem, dlatego nie należy stosować jej powyżej poziomu terenu. Nie wolno stosować maty jako samodzielnego uszczelnienia przerwy dylatacyjnej.

DOKUMENTY ODNIESIENIA

- Oznakowanie CE 1023-CPD-0295 F
- Certyfikat Zakładowej Kontroli Produkcji Nr. 1023-CPD-0295 F
- Atest Higieniczny HK/W/0954/01/2017

SPOSÓB MONTAŻU

Podłoże powinno być równe i stabilne. Poszczególne pasma maty Izotex CS układane są na zakład o min. szerokości 15 cm. Na krawędziach maty membrana nie jest przyklejona do maty bentonitowej. Dlatego zakład powinien mieć postać membrana – membrana – mata – mata (układ warstw od strony napierającej wody). Zakład między membranami może być sklepany, zgrzewany lub spawany. W przypadku tej maty można zastosować metody kontroli szczelności połączenia. Zakłady powinny być zabezpieczone przed zanieczyszczeniem w czasie robót zbrojarskich, przed penetracją betonu w czasie betonowania i przed zanieczyszczeniem gruntem w czasie zasypywania. Dlatego zaleca się, aby mata układana na powierzchni poziomej na krawędziach była przybijana do podłoża gwoździami w odstępie ok. 40 cm (nie dotyczy mat z zakładami łączonymi termicznie). Na powierzchniach pionowych mata montowana jest również przez przybicie gwoździami. Górna krawędź maty Izotex CS powinna być montowana poprzez zastosowanie listwy CV. Listwa CV powinna być też stosowana przy połączeniu izolacji podpłytkowej z izolacją ścian. Przed zamontowaniem listwy krawędzie izolacji powinny być zaszpachlowane szpachlą bentonitową. Szpachlę taką można wykonać na budowie mieszając bentonit Izotex BG z wodą, w stosunku 1:3. Matę na powierzchniach pionowych można też montować, instalując ją na szalunku i betonując razem ze ścianą. Miejsca nacięć, przejścia instalacyjne, narożniki, itp. w celu doszczelnienia należy zaszpachlować szpachlą bentonitową. Izotex CS jest instalowany membraną od strony napierającej wody.

PRZECHOWYWANIE / TRANSPORT

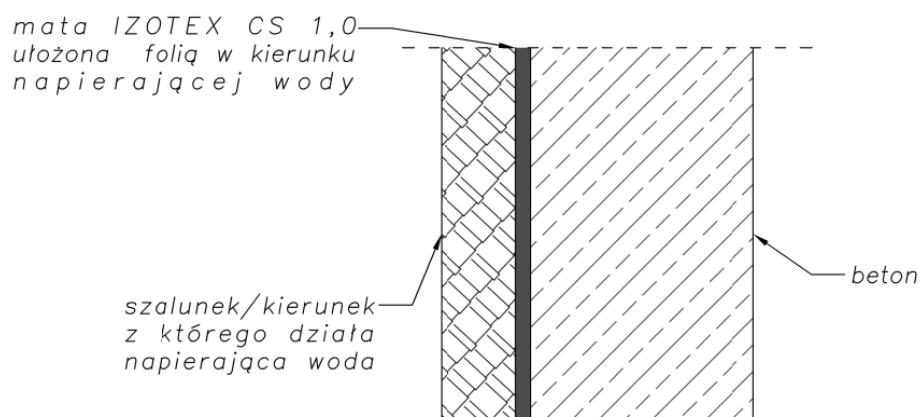
Rolki maty Izotex powinny być przechowywane pod przykryciem chroniącym przed wpływami atmosferycznymi. W przypadku składowania warstwami ich ilość nie powinna przekraczać pięciu. Zaleca się składowanie rolek na paletach lub przekładkach.

DANE TECHNICZNO-HANDLOWE

Parametr		Jednostka	Wartość
Masa powierzchniowa		g/m ²	≥6100
Masa bentonitu			≥4800
Grubość		mm	8,0
Zawartość montmorylonitu		%	≥75
Współczynnik pęcznienia		ml/g	24/2
Wytrzymałość na rozciąganie	wzdłuż	kN/m	≥25,0
	wszerz		≥25,0
Odporność na statyczne przebicie (metoda CBR), siła przebicia		kN	≥3,5
Wytrzymałość na oddzieranie warstwy geotekstylnej		N/cm	≥85/10
Współczynnik przecieku		m ³ /m ² /s	nie stwierdzono przecieku
Współczynnik wodoprzepuszczalności		m/s	

Symbol	B [m]	L [m]	Opakowanie	Jednostka miary	Masa jednostki miary [kg]	Nr art.
Mata bentonitowa Izotex CS 1,0 B=2.55m L=10m	2,55	10	25,5m ² /rolka	m ²	6,1	SU-MU-IX-0-47673

Schemat montażu maty IZOTEX CS 1,0



2019.05.06/110

Niniejsza karta katalogowa została opracowana przez firmę FORBUILD SA i pozostaje własnością firmy.
Przedruk, kopiowanie oraz udostępnianie karty katalogowej w całości bądź części osobom do których nie jest kierowana, bez pisemnej zgody firmy FORBUILD SA są zabronione.
Podstawa prawna –Dz. U. Nr 24/1994 poz. 83 z późniejszymi zmianami. Ustawa o prawie autorskim i prawach pokrewnych.