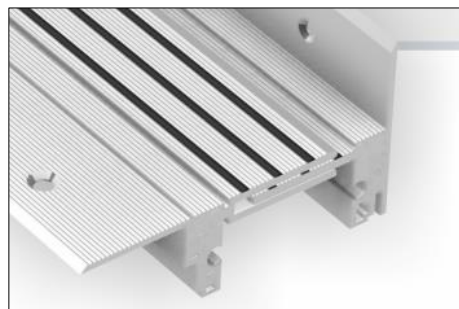
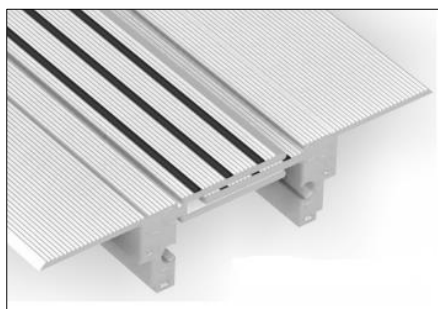


**KARTA TECHNICZNA**
**PROFIL DYLATACYJNY PODŁOGOWY METALOWY  
DEFLEX 426/NALR-RS oraz DEFLEX E 426/NALR-RS**

**OPIS PRODUKTU**

Profil dylatacyjny podłogowy jest w całości wykonany z aluminium. Składa się z dwóch kształtowników pomiędzy którymi znajduje się dwuczęściowy kanał kompensujący. Kształtowniki nakładkowe mogą być otworowane na indywidualne zapytanie. Widoczna część profilu posiada antypoślizgową powierzchnię. Występuje w wersji płaskiej i narożnej (DEFLEX E).

**ZASTOSOWANIE**

Profil jest przeznaczony do montażu w późniejszym etapie realizacji na posadzkach o dowolnie wykończonej powierzchni oraz do zabudowy szczelin dylatacyjnych wykończonych w dowolny sposób. Szczególnie polecany do stosowania w obiektach użyteczności publicznej oraz wszędzie tam, gdzie występuje podwyższony ruch pieszych.

**DOKUMENTY ODNIESIENIA**

- Katalog: *Profile dylatacyjne metalowe*;
- Attest higieniczny PZH: *HK/W/0985/03/2016*.

**SPOSÓB MONTAŻU**

Powierzchnia pod ramionami profilu powinna być równa. Przed montażem profilu należy wytrasować miejsca wykonania otworów w podłożu na podstawie wcześniej wykonanego otworowania w profilu. Stosować kotwy ze śrubami z łbem płaskim ze stali nierdzewnej, tak aby mogły zostać zlicowane z powierzchnią profilu. Śruby dokręcać momentem zgodnym z wytycznymi producenta zastosowanej kotwy. Zużycie kotew ok. 7,5szt/mb.

**PRZECHOWYWANIE / TRANSPORT**

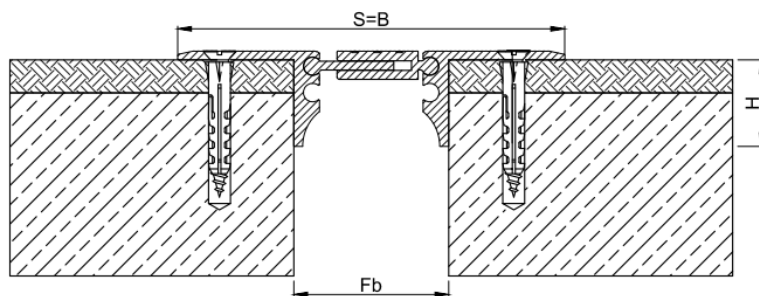
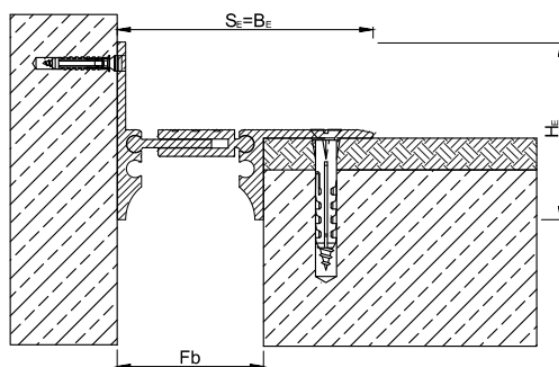
Profile dylatacyjne są przechowywane i transportowane w drewnianych skrzyniach.

**UWAGI**

Przy montażu należy przestrzegać BHP na budowie oraz wytycznych przedstawionych w niniejszym dokumencie. Otwory montażowe na zapytanie.

**DANE TECHNICZNO-HANDLOWE**

	426/NALR-RS-070 E 426/NALR-RS-070	426/NALR-RS-100 E 426/NALR-RS-100
Nominalna szerokość szczeliny dylatacyjnej Fb [mm]	70	100
Całkowita szerokość profilu dylatacyjnego B/B <sub>E</sub> [mm]	175/150	200/175
Widoczna szerokość profilu po montażu S/S <sub>E</sub> [mm]	175/150	200/175
Wysokość profilu H/H <sub>E</sub> [mm]	43/85	
Kompensacja ruchu szczeliny dylatacyjnej W [mm]	10(±5)	20(±10)
Kolor	Aluminium-naturalny	
Materiał	Aluminium- właściwości zgodne z PN-EN 755	
Długość standardowa L [m]	4	

**WERSJA PŁASKA****WERSJA NAROŻNA (DEFLEX E)**

Niniejsza karta katalogowa została opracowana przez firmę FORBUILD SA i pozostaje własnością firmy. 2017.09.06/110  
Przedruk, kopiowanie oraz udostępnianie karty katalogowej w całości bądź części osobom do których nie jest kierowana, bez pisemnej zgody  
firmy FORBUILD SA są zabronione.  
Podstawa prawna –Dz. U. Nr 24/1994 poz. 83 z późniejszymi zmianami. Ustawa o prawie autorskim i prawach pokrewnych.