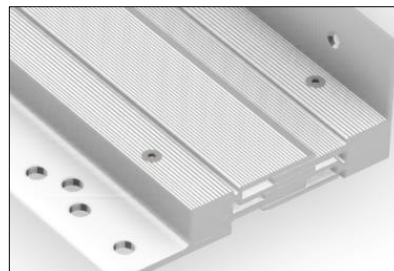
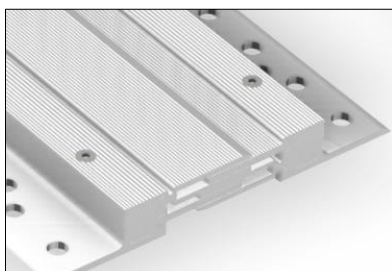


KARTA TECHNICZNA

PROFIL DYLATACYJNY PODŁOGOWY METALOWY DEFLEX 427/ALRV oraz DEFLEX E 427/ALRV



OPIS PRODUKTU

Profil dylatacyjny podłogowy jest zbudowany w całości z aluminium. Składa się z dwóch kształtowników otworowanych w dolnej części - tzw. „stopek” pomiędzy którymi znajduje się czteroczęściowy element kompensujący. Konstrukcja profilu umożliwia przenoszenie wysokich obciążeń. Występuje w wersji płaskiej lub narożnej (DEFLEX E).

ZASTOSOWANIE

Profil jest przeznaczony do montażu na niewykończonych powierzchniach podłóg, stosowany do zabudowy szczelin dylatacyjnych o dowolnie wykończonej powierzchni. Szczególnie polecany do stosowania w obiektach użyteczności publicznej oraz halach fabrycznych i magazynowych.

DOKUMENTY ODNIESIENIA

- Katalog: *Profile dylatacyjne metalowe*;
- Attest higieniczny PZH: *HK/W/0985/03/2016*.

SPOSÓB MONTAŻU

Miejsce wbudowania profilu powinno być oczyszczone oraz zagruntowane. Po obu stronach dylatacji należy wykonać podkład na bazie zaprawy cementowej o szerokości ok. 20-30mm szerszej niż stopa profilu i grubości min.15mm. Następnie należy ułożyć profil, tak aby nie powstały pęcherze powietrza. Po utwardzeniu podkładu zakotwić profil za pomocą odpowiednich kotew. Kotwienie należy wykonywać w odstępach ok.30cm, oraz ok 5cm od krawędzi kształtownika aluminiowego. Zużycie kotew wynosi ok. 7,5 szt./mb. Brzegi profilu należy zabezpieczyć fugą elastyczną. Po zamontowaniu profilu można przystąpić do wykonania warstw wykończeniowych posadzki.

PRZECHOWYWANIE / TRANSPORT

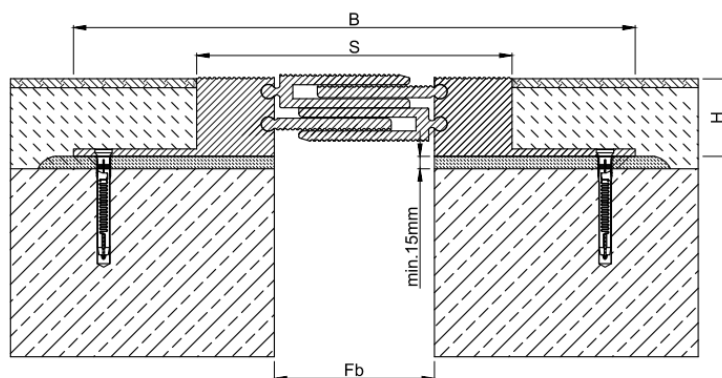
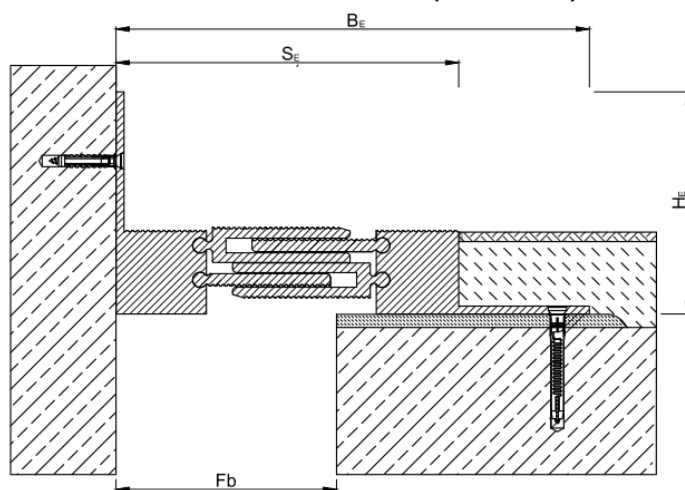
Profile dylatacyjne są przechowywane i transportowane w drewnianych skrzyniach.

UWAGI

Przy montażu należy przestrzegać BHP na budowie oraz wytycznych przedstawionych w niniejszym dokumencie.

DANE TECHNICZNO-HANDLOWE

	427/ALRV-040 E 427/ALRV-040	427/ALRV-065 E 427/ALRV-065	427/ALRV-100 E 427/ALRV-100
Nominalna szerokość szczeliny dylatacyjnej Fb [mm]	40	65	100
Całkowita szerokość profilu dylatacyjnego B/BE [mm]	197/175	228/206	265/244
Widoczna szerokość profilu po montażu S/SE [mm]	97/100	128/131	165/168
Wysokość profilu H/HE [mm]	32/85; 45,5/98,5		
Kompensacja ruchu szczeliny dylatacyjnej W [mm]	10(±5)	20(±10)	30(±15)
Kolor	Aluminium-naturalny		
Materiał	Aluminium- właściwości zgodne z PN-EN 755		
Długość standardowa L [m]	4		

WERSJA PŁASKA**WERSJA NAROŻNA (DEFLEX E)**

2017.09.06/110

Niniejsza karta katalogowa została opracowana przez firmę FORBUILD SA i pozostaje własnością firmy.
Przedruk, kopiowanie oraz udostępnianie karty katalogowej w całości bądź części osobom do których nie jest kierowana, bez pisemnej zgody firmy FORBUILD SA są zabronione.
Podstawa prawna –Dz. U. Nr 24/1994 poz. 83 z późniejszymi zmianami. Ustawa o prawie autorskim i prawach pokrewnych.