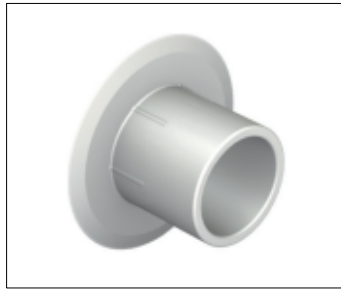


KARTA TECHNICZNA

USZCZELKA RURKI DYSTANSOWEJ FB



OPIS PRODUKTU

Uszczelka jest wykonana z tworzywa sztucznego. Jej wymiary umożliwiają szczelne zamknięcie rurki dystansowej betonowej.

ZASTOSOWANIE

Uszczelka jest stosowana do zaślepiania rurki dystansowej betonowej o średnicy wewnętrznej $\Phi 22\text{mm}$. Jej użycie zapobiega dostaniu się mieszanki betonowej do wnętrza rurki dystansowej i pobrudzenia ściagu.

DOKUMENTY ODNIESIENIA

- Katalog: *Akcesoria szalunkowe*

SPOSÓB MONTAŻU

Uszczelkę należy umieścić na końcach rurki dystansowej. Po rozszalowaniu elementu, uszczelkę należy usunąć, a powstały otwór technologiczny wypełnić zaprawą wyrównującą.

PRZECHOWYWANIE / TRANSPORT

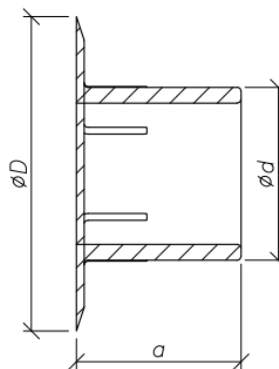
Elementy należy transportować i przechowywać w oryginalnych opakowaniach producenta.

UWAGI

Przy montażu należy przestrzegać BHP na budowie oraz wytycznych producenta.

DANE TECHNICZNO-HANDLOWE

Symbol	Wymiary [mm]			Opakowanie [worek/szt.]	Jedn. sprzedaży	Masa [kg/worek]	Nr art.
	a	Φd	ΦD				
Uszczelka rurki dystansowej FB	26	22	36	500	worek	1,00	AS-DK-SC-0-00769



2017.11.06/110

Niniejsza karta katalogowa została opracowana przez firmę FORBUILD SA i pozostaje własnością firmy. Przedruk, kopiowanie oraz udostępnianie karty katalogowej w całości bądź części osobom do których nie jest kierowana, bez pisemnej zgody firmy FORBUILD SA są zabronione.

Podstawa prawna –Dz. U. Nr 24/1994 poz. 83 z późniejszymi zmianami. Ustawa o prawie autorskim i prawach pokrewnych.