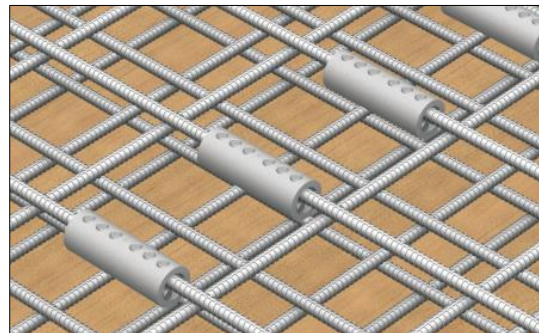


KARTA TECHNICZNA

TULEJA UNITEC



OPIS PRODUKTU

System UNITEC jest metodą połączenia dwóch prętów zbrojeniowych o zakresie średnic od $\Phi 12$ do 50mm. Składa się z tulei ze zintegrowanymi sworzniami oraz określonej ilości śrub, która zależy od średnicy łączonych prętów zbrojeniowych. Połączenie za pomocą systemu UNITEC osiąga 100% nośności.

ZASTOSOWANIE

System UNITEC jest m.in. stosowany przy wymianie skorodowanego zbrojenia, połączenia konstrukcji nowej ze istniejącą oraz jako łącznik elementów prefabrykowanych. Idealny system do prętów kotwionych w betonie, dla napraw i modernizacji, prętów wygiętych.

DOKUMENTY ODNIESIENIA

- Katalog: *Systemy zbrojenia betonu*
- Orzeczenie Instytutu Spawalnictwa i Konstrukcji Spawanych Nr ZB/97/2012 „Badanie nośności charakterystycznej prętów zbrojeniowych połączonych łącznikami UNITEC”

SPOSÓB MONTAŻU

Tuleję UNITEC umieścić na końcu pierwszego z łączonych prętów, aż do styku z umieszczonym w środku trzpieniem. Ręcznie dokręcić śruby w kolejności od środkowej do zewnętrznej, aby wstępnie ustawić położenie łącznika względem pierwszego z łączonych prętów. Następnie w takiej samej kolejności dokręcić śruby przy pomocy klucza pneumatycznego, aż do ścięcia łbów śrub. Następnie włożyć drugi pręt do łącznika, aż do momentu styku ze środkowym trzpieniem. Powtórzyć proces począwszy od pozycjonowania pręta względem łącznika (na odcinku 25cm odchyłka nie powinna przekraczać 5mm), a skończywszy na ścięciu łbów śrub.

PRZECHOWYWANIE / TRANSPORT

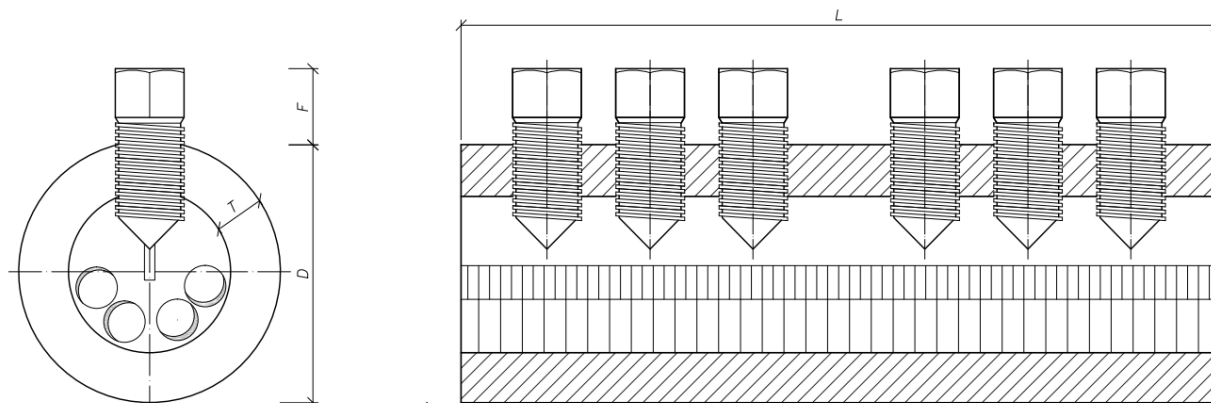
Produkt przechowywać i magazynować w skrzyniach.

UWAGI

Należy przestrzegać zasad BHP na budowie oraz wytycznych przedstawionych w niniejszym dokumencie. Wbudowanie elementu tylko na podstawie jednostkowego dopuszczenia do zastosowania.

DANE TECHNICZNO-HANDLOWE

Symbol UNITEC	Średnica pręta Φ [mm]	Średnica zewnętrzna D [mm]	Grubość ścianki tulei [mm]	Długość L [mm]	Wysokość F [mm]	Ilość śrub w tulei	Gwint śruby	Średni moment dokręcenia do ścięcia główek śrub [Nm]	Masa tulei [kg]	Jedn. sprzedaży	Nr artykułu
D12	12	48	8	140	21,0	6	M12	140	1,6	szt.	ZB-ZS-XX-0-08796
D16	16	48		200	25,6						ZB-ZS-XX-0-08797
D20	20	51		240	24,8	8			ZB-ZS-XX-0-08799		
D22	22	58	9	180	29,7	6	250	2,8	ZB-ZS-XX-0-10194		
D25	25	62		240	28,9			8	3,8		ZB-ZS-XX-0-08800
D28	28	76	14,5	220	34,8	6	680	6,8	ZB-ZS-XX-0-08801		
D32	32	82		280	35,5			8	8,5		ZB-ZS-XX-0-08802
D36	36	89		360		10		12,2	ZB-ZS-XX-0-08803		
D40	40	95		435	40,5	12		15,4	ZB-ZS-XX-0-08804		
D50	50	104		620		18		23,5	ZB-ZS-XX-0-10195		



2017.07.28/110

Niniejsza karta katalogowa została opracowana przez firmę FORBUILD SA i pozostaje własnością firmy.
Przedruk, kopiowanie oraz udostępnianie karty katalogowej w całości bądź części osobom do których nie jest kierowana, bez pisemnej zgody firmy FORBUILD SA są zabronione.
Podstawa prawna –Dz. U. Nr 24/1994 poz. 83 z późniejszymi zmianami. Ustawa o prawie autorskim i prawach pokrewnych.