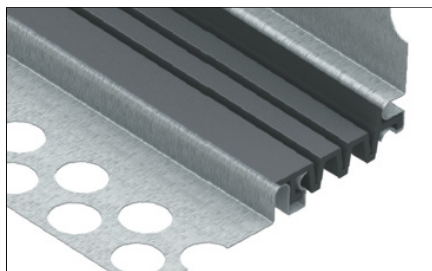
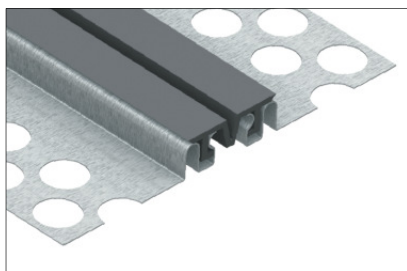


KARTA TECHNICZNA

PROFIL DYLATACYJNY ŚCIENNY I SUFITOWY DEFLEX318 i DEFLEX E 318



OPIS PRODUKTU

Profil składa się z otworowanych w dolnej części kształtowników wykonanych ze stali ocynkowanej- tzw. „stopek” pomiędzy którymi znajduje się wkładka elastyczna z tworzywa sztucznego Nitriflex. Dzięki ślizgowemu połączeniu wkładki z profilem możliwa jest kompensacja ruchów szczeliny w pionie i poziomie. Profil występuje w wersji płaskiej i narożnej (DEFLEX E).

ZASTOSOWANIE

Profil jest przeznaczony do trwałego montażu w tynku wewnątrz pomieszczeń. Może być stosowany na powierzchniach ścian i sufitów o dowolnie wykończonej powierzchni.

DOKUMENTY ODNIESIENIA

- Katalog produktów
- Atest higieniczny PZH

SPOSÓB MONTAŻU

Miejsce wbudowania profilu powinno być oczyszczone oraz zagruntowane. W przypadku nierówności podłoża należy je wyrównać np. zaprawą cementową. Kotwienie należy wykonywać w odstępach ok.30cm, oraz ok. 5cm od krawędzi kształtownika aluminiowego. Zużycie kotew wynosi ok. 7,5 szt./mb. Brzegi profilu należy zabezpieczyć fugą elastyczną. Po zamontowaniu profilu można przystąpić do wykonania warstw wykończeniowych.

PRZECHOWYWANIE / TRANSPORT

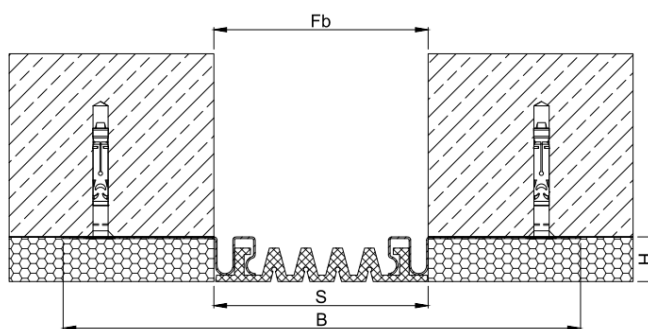
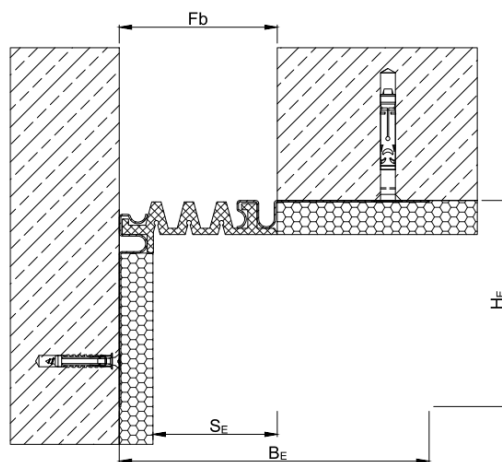
Profile dylatacyjne są przechowywane i transportowane w drewnianych skrzyniach lub na paletach zabezpieczonych folią.

UWAGI

Przy montażu należy przestrzegać BHP na budowie oraz wytycznych przedstawionych w niniejszym dokumencie.
Kotwy montażowe nie są dołączone do profilu.
Dobór kotew po stronie Klienta.

DANE TECHNICZNO-HANDLOWE

	318-030 E 318-030	318-050 E 318-050
Nominalna szerokość szczeliny dylatacyjnej Fb[mm]	30	50
Całkowita szerokość profilu dylatacyjnego B/BE [mm]	137/74	163/100
Widoczna szerokość profilu po montażu S/SE [mm]	37/20	67/40
Wysokość zabudowy H/HE [mm]	11/11; 14/14; 20/20	
Kompensacja ruchu szczeliny dylatacyjnej W [mm]	7(+5/-2)	16(+10/-6)
Kolor	Wkładka elastyczna-czarny, szary, kremowo- biały	
Material	Kształtowniki nośne- blacha ze stali ocynkowanej Wkładka elastyczna- Nitriflex- materiał trwałe elastyczny odporny m.in. na oleje, masy bitumiczne, utlenianie, kwasy, promieniowanie UV, starzenie i sole drogowe, opady atmosferyczne i różnice temperatur (od -30 do +60°C)	
Długość standardowa L [m]	Kształtowniki z blachy ocynkowanej- 3 Wkładka elastyczna- 20	

WERSJA PŁASKA**WERSJA NAROŻNA (DEFLEX E)**

Niniejsza karta katalogowa została opracowana przez firmę FORBUILD SA i pozostaje własnością firmy. 2020.06.04/130
Przedruk, kopiowanie oraz udostępnianie karty katalogowej w całości bądź części osobom do których nie jest kierowana, bez pisemnej zgody
firmy FORBUILD SA są zabronione.
Podstawa prawna –Dz. U. Nr 24/1994 poz. 83 z późniejszymi zmianami. Ustawa o prawie autorskim i prawach pokrewnych.