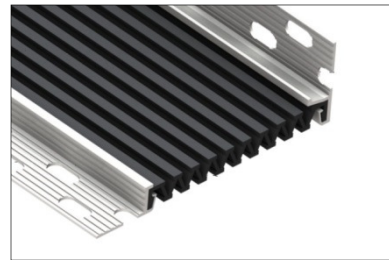
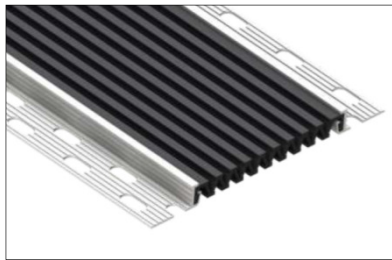


## KARTA TECHNICZNA

### PROFIL DYLATACYJNY ŚCIENNY I SUFITOWY DEFLEX326 i DEFLEX E 326



#### OPIS PRODUKTU

Profil dylatacyjny ścienny i sufitowy jest wykonany z aluminium oraz tworzywa sztucznego Nitriflex. Dzięki ślizgowemu połączeniu wkładki z profilem możliwa jest kompensacja ruchów w pionie i poziomie. Budowa profilu umożliwia wymianę wkładki bez konieczności demontażu kształtowników. Profil występuje w wersji płaskiej i narożnej (DEFLEX E).

#### ZASTOSOWANIE

Profil jest przeznaczony do montażu przed wykonaniem warstw wykończeniowych budynku. Może być stosowany na powierzchniach ściennych i sufitowych zarówno wewnątrz jak i na zewnątrz budynku.

#### DOKUMENTY ODNIESIENIA

- Katalog produktów
- Atest higieniczny PZH

#### SPOSÓB MONTAŻU

Powierzchnia podłoża do którego ma być montowany profil musi być równa, gładka i pozbawiona wszelkich zanieczyszczeń. Po dokładnym ustawieniu w pionie lub poziomie (profile sufitowe) można przystąpić do zakotwienia. W przypadku montażu na zewnątrz budynku miejsce styku krawędzi ramion profilu z podłożem należy wypełnić masą uszczelniającą co zabezpieczy przed wnikaniem wody w głąb szczeliny.

#### PRZECHOWYWANIE / TRANSPORT

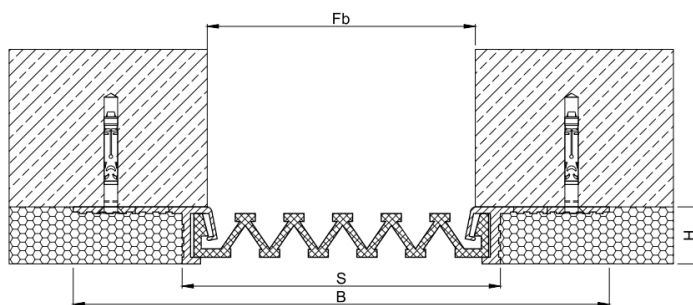
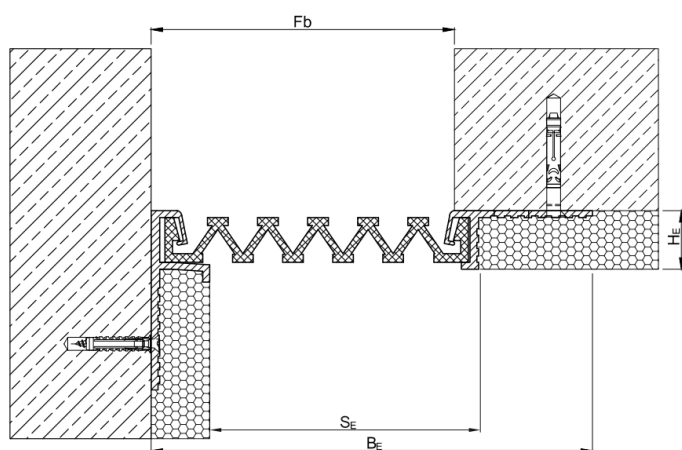
Profile dylatacyjne są przechowywane i transportowane w drewnianych skrzyniach, natomiast wkładka uszczelniająca na palecie zabezpieczonej folią ochronną.

#### UWAGI

Przy montażu należy przestrzegać BHP na budowie oraz wytycznych przedstawionych w niniejszym dokumencie. Kotwy montażowe nie są dołączone do profilu.  
Dobór kotew po stronie Klienta.  
Profil nie jest otworowany.

## DANE TECHNICZNO-HANDLOWE

	326-030 E 326-030	326-050 E 326-050	326-080 E 326-080	326-120 E 326-120	326-200 E 326-200	326-280 E 326-280	326-350 E 326-350
Nominalna szerokość szczeliny dylatacyjnej Fb[mm]	30	50	80	120	200	280	350
Całkowita szerokość profilu dylatacyjnego B/B <sub>E</sub> [mm]	100/70	130/100	160/130	180/150	280/250	360/330	430/400
Widoczna szerokość profilu po montażu S/S <sub>E</sub> [mm]	34/25	60/55	95/90	115/110	210/205	295/290	365/360
Wysokość profilu H/H <sub>E</sub> [mm]	17/17						
Kompensacja ruchu szczeliny dylatacyjnej W[mm]	10 (+8/-2)	30 (+20/-10)	45 (+30/-15)	65 (+45/-20)	125 (+80/-45)	125 (+80/-45)	150 (+100/-50)
Kolor	Aluminium-naturalny; Wkładka elastyczna-czarny, szary						
Materiał	Kształtowniki nośne-aluminium, właściwości zgodne z PN-EN 755 Wkładka elastyczna-Nitriflex-materiał trwale elastyczny, odporny m.in. na oleje, masy bitumiczne, utlenianie, kwasy, promieniowanie UV, wpływy atmosferyczne i temperaturę (od -30°C do +60°C) a także starzenie i sole drogowe						
Długość standardowa L[m]	Kształtowniki aluminiowe-4; Wkładka elastomerowa-20						

**WERSJA PŁASKA****WERSJA NAROŻNA (DEFLEX E)**

Niniejsza karta katalogowa została opracowana przez firmę FORBUILD SA i pozostaje własnością firmy. 2020.06.04/130  
Przedruk, kopiowanie oraz udostępnianie karty katalogowej w całości bądź części osobom do których nie jest kierowana, bez pisemnej zgody  
firmy FORBUILD SA są zabronione.  
Podstawa prawna –Dz. U. Nr 24/1994 poz. 83 z późniejszymi zmianami. Ustawa o prawie autorskim i prawach pokrewnych.