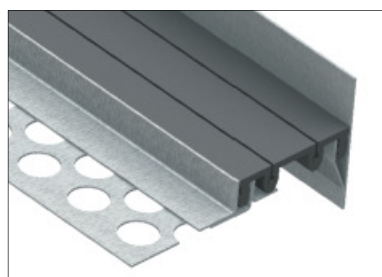
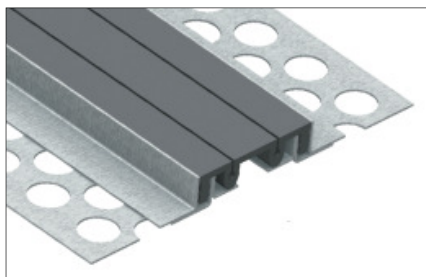


## KARTA TECHNICZNA

### PROFIL DYLATACYJNY ŚCIENNY I SUFITOWY DEFLEX 398 i DEFLEX E 398



#### OPIS PRODUKTU

Profil składa się z otworowanych w dolnej części kształtowników aluminiowych- tzw. „stopek” pomiędzy którymi znajduje się elastyczna wkładka z tworzywa sztucznego Nitriflex. Specjalnie wyprofilowane kształtowniki nośne zapewniają stabilne położenie wkładki elastomerowej. Dzięki ślizgowemu połączeniu wkładki z profilem możliwa jest kompensacja ruchów szczeliny dylatacyjnej w pionie i poziomie. Budowa profilu umożliwia wymianę wkładki bez konieczności demontażu kształtowników. Występuje w wersji płaskiej i narożnej (DEFLEX E).

#### ZASTOSOWANIE

Profil jest przeznaczony do stosowania na powierzchniach ściennych i sufitowych o dowolnie wykończonej powierzchni. Jest szczególnie polecany do stosowania w pomieszczeniach narażonych na działanie agresywnych mediów.

#### DOKUMENTY ODNIESIENIA

- Katalog produktów
- Atest higieniczny PZH

#### SPOSÓB MONTAŻU

Powierzchnia podłoża do którego ma być montowany profil musi być równa, gładka i pozbawiona wszelkich zanieczyszczeń. Po dokładnym ustawieniu w pionie lub poziomie (profile sufitowe) można przystąpić do zakotwienia. W przypadku montażu na zewnątrz budynku miejsce styku krawędzi ramion profilu z podłożem należy wypełnić masą uszczelniającą co zabezpieczy przed wnikaniem wody w głąb szczeliny.

#### PRZECHOWYWANIE / TRANSPORT

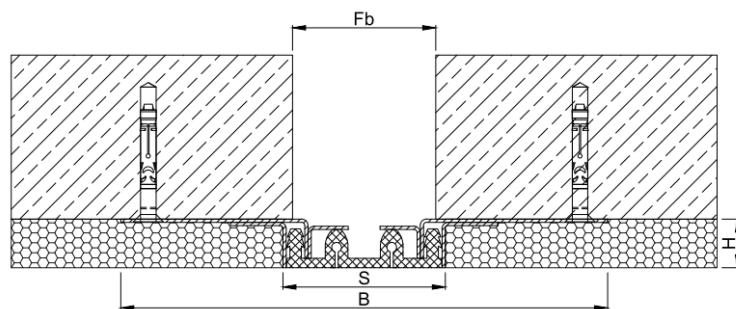
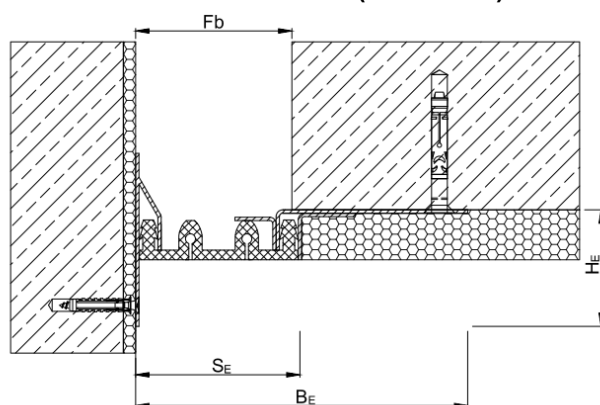
Profile dylatacyjne są przechowywane i transportowane w drewnianych skrzyniach.

#### UWAGI

Przy montażu należy przestrzegać BHP na budowie oraz wytycznych przedstawionych w niniejszym dokumencie. Kotwy montażowe nie są dołączone do profilu.  
Dobór kotew po stronie Klienta.

### DANE TECHNICZNO-HANDLOWE

	398-030 E 398-030	398-050 E 398-050
Nominalna szerokość szczeliny dylatacyjnej F <sub>b</sub> [mm]	30	50
Całkowita szerokość profilu dylatacyjnego B/B <sub>E</sub> [mm]	130/100	150/120
Widoczna szerokość profilu po montażu S/S <sub>E</sub> [mm]	30/30	50/50
Wysokość zabudowy H/H <sub>E</sub> [mm]	15/35; 20/40	
Kompensacja ruchu szczeliny dylatacyjnej W [mm]	10(±5)	14(±7)
Kolor	Stal nierdzewna- naturalny Wkładka elastyczna- czarny, szary	
Materiał	Kształtowniki nośne- stal nierdzewna Wkładka elastyczna- Nitriflex- materiał trwale elastyczny odporny m.in. na oleje, masy bitumiczne, utlenianie, kwasy, promieniowanie UV, starzenie i sole drogowe, opady atmosferyczne i różnice temperatur (od -30 do +60°C)	
Długość standardowa L [m]	Kształtowniki nośne- 3 Wkładka elastyczna- 20	

**WERSJA PŁASKA****WERSJA NAROŻNA (DEFLEX E)**

2020.06.04/130

Niniejsza karta katalogowa została opracowana przez firmę FORBUILD SA i pozostaje własnością firmy.  
Przedruk, kopiowanie oraz udostępnianie karty katalogowej w całości bądź części osobom do których nie jest kierowana, bez pisemnej zgody firmy FORBUILD SA są zabronione.  
Podstawa prawna –Dz. U. Nr 24/1994 poz. 83 z późniejszymi zmianami. Ustawa o prawie autorskim i prawach pokrewnych.