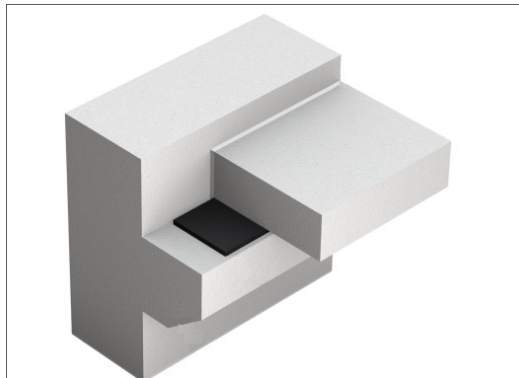
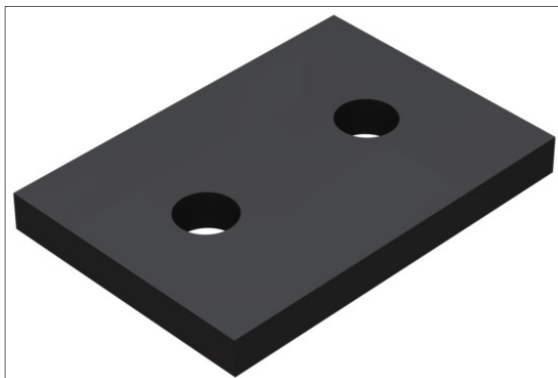


## KARTA TECHNICZNA

### PODKŁADKA ELASTOMEROWA NIEZBROJONA TYP N3 – WYRÓWNUJĄCA



#### OPIS PRODUKTU

Podkładki Typ N3 to elementy wytwarzane z kauczuku wulkanizowanego na bazie EPDM w kształcie płytek kwadratowych, prostokątnych lub okrągłych z otworami lub bez. Możliwe jest także wykonywanie podkładek liniowych. Występują w czterech wysokościach 5, 10, 15 i 20mm. Wielkość podkładki wpływa na jej nośność. W sposób kontrolowany przenoszą ciężar i pozwalają na niewielkie odkształcenia poziome o niskim stopniu wymuszenia, a także na skręcenia podpór. Mają zastosowanie w przypadku występowania naprężeń do 3N/mm<sup>2</sup>.

#### ZASTOSOWANIE

Podkładki niezbrojone przeznaczone są do podpierania elementów w budynkach budownictwa ogólnego i konstrukcjach przemysłowych. Oprócz podstawowego zadania jakim jest elastyczne podparcie elementów, charakteryzują się sprężystością oraz zapewniają równomierny rozkład naprężeń.

#### DOKUMENTY ODNIESIENIA

- Katalog: *Podkładki elastomerowe i folie ślizgowe*;
- Krajowa Ocena Techniczna ITB;
- Krajowa Deklaracja Właściwości Użytkowych ITB.

#### SPOSÓB MONTAŻU / UŻYTKOWANIA

Podkładki elastomerowe Typ N3 układane są na elemencie podpierającym (żelbetowy lub stalowy). Przekazując obciążenia w konstrukcjach żelbetowych należy zwrócić uwagę aby cała powierzchnia rdzenia podkładki była w strefie zbrojonej elementu podpieranego i podpierającego. W przypadku niedostatecznej grubości podkładki do wysokości zabudowy pozostawionej pomiędzy elementami konieczne jest zastosowanie płaskowników – dla konstrukcji stalowych lub wykonanie podlewki z zaprawy PCC – dla konstrukcji żelbetowych. Nie dopuszcza się piętrowania podkładek. Poprzez tarcie uzyskuje się trwałe umiejscowienie podkładki w miejscu wbudowania. Nie zaleca się klejenia podkładek do konstrukcji.

#### PRZECHOWYWANIE / TRANSPORT

Podkładki elastomerowe Typ N3 są elementami odpornymi na działanie warunków atmosferycznych. Dostarczane w paczkach lub na drewnianych paletach.

#### UWAGI

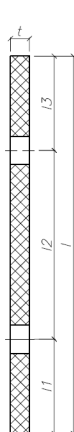
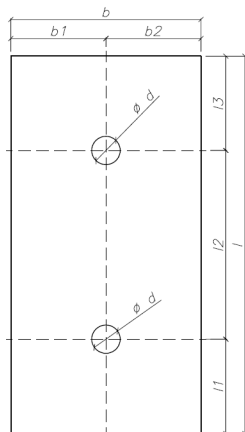
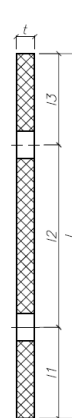
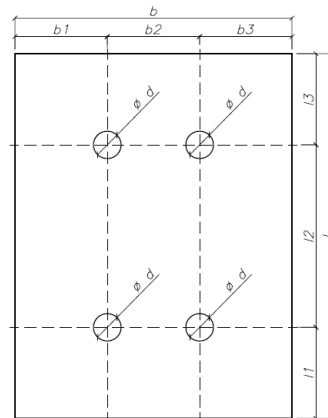
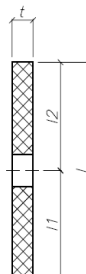
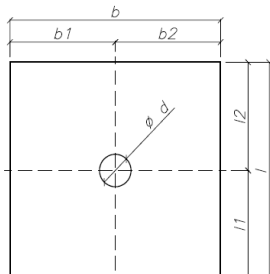
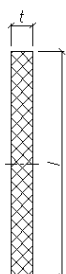
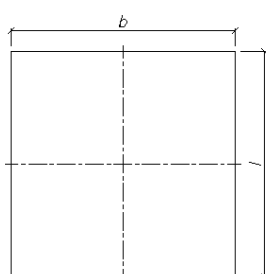
Liniowe podkładki elastomerowe niezbrojone Typ N15 użyte jako złącza liniowe w budynkach budownictwa ogólnego i konstrukcjach przemysłowych spełniają kryteria odporności ogniowej REI 120 po obłożeniu ich paskiem wełny skalnej o szerokości 3cm (lub bez obłożenia), przy czym, przy doborze podkładek należy uwzględnić zasięg zniszczenia podkładek obliczony na podstawie prędkości zwęglania (degradacji) podanej w Krajowej Ocenie Technicznej. Na potrzeby indywidualne klienta jesteśmy w stanie zaprojektować podkładkę o innych wymiarach np. w celu dopasowania wymiaru podkładki do możliwości zabudowy. Wymiary podkładki ograniczone są do wymiaru 1,4x1,2m. W celu indywidualnego zaprojektowania podkładki należy dysponować wiedzą dotyczącą wymaganej nośności, przesuwu oraz maksymalną powierzchnię zabudowy dla podkładki.

## DANE TECHNICZNO-HANDLOWE

t=5mm	50	100	150	200	250	300	350	400	450	500	1000	t=10mm	50	100	150	200	250	300	350	400	450	500	1000
50	7,5 3,0	15,0	22,5	30,0	37,5	45,0	52,5	60,0	67,5	75,0	150,0	50	7,5 3,0	15,0	22,5	30,0	37,5	45,0	52,5	60,0	67,5	75,0	150,0
100	3,0	30,0 3,0	45,0	60,0	75,0	90,0	105,0	120,0	135,0	150,0	300,0	100	3,0	30,0 3,0	45,0	60,0	75,0	90,0	105,0	120,0	135,0	150,0	300,0
150	3,0	3,0	67,5 3,0	90,0	112,5	135,0	157,5	180,0	202,5	225,0	450,0	150	3,0	3,0	67,5 3,0	90,0	112,5	135,0	157,5	180,0	202,5	225,0	450,0
200	3,0	3,0	3,0	120,0 3,0	150,0	180,0	210,0	240,0	270,0	300,0	600,0	200	3,0	3,0	3,0	120,0 3,0	150,0	180,0	210,0	240,0	270,0	300,0	600,0
250	3,0	3,0	3,0	3,0	187,5 3,0	225,0	262,5	300,0	337,5	375,0	750,0	250	3,0	3,0	3,0	3,0	187,5 3,0	225,0	262,5	300,0	337,5	375,0	750,0
300	3,0	3,0	3,0	3,0	3,0	270,0 3,0	315,0	360,0	405,0	450,0	900,0	300	3,0	3,0	3,0	3,0	3,0	270,0 3,0	315,0	360,0	405,0	450,0	900,0
350	3,0	3,0	3,0	3,0	3,0	3,0	367,5 3,0	420,0	472,5	525,0	1050,0	350	3,0	3,0	3,0	3,0	3,0	3,0	367,5 3,0	420,0	472,5	525,0	1050,0
400	3,0	3,0	3,0	3,0	3,0	3,0	3,0	480,0 3,0	540,0	600,0	1200,0	400	3,0	3,0	3,0	3,0	3,0	3,0	3,0	480,0 3,0	540,0	600,0	1200,0
450	3,0	3,0	3,0	3,0	3,0	3,0	3,0	3,0	607,5 3,0	675,0	1350,0	450	3,0	3,0	3,0	3,0	3,0	3,0	3,0	3,0	607,5 3,0	675,0	1350,0
500	3,0	3,0	3,0	3,0	3,0	3,0	3,0	3,0	3,0	750,0 3,0	1500,0	500	3,0	3,0	3,0	3,0	3,0	3,0	3,0	3,0	3,0	750,0 3,0	1500,0
1000	3,0	3,0	3,0	3,0	3,0	3,0	3,0	3,0	3,0	3,0	3000,0 3,0	1000	3,0	3,0	3,0	3,0	3,0	3,0	3,0	3,0	3,0	3,0	3000,0 3,0

t=15mm	50	100	150	200	250	300	350	400	450	500	1000	t=20mm	50	100	150	200	250	300	350	400	450	500	1000
50	5,2 2,1	15,0	22,5	30,0	37,5	45,0	52,5	60,0	67,5	75,0	150,0	50	2,9 1,2	10,4	15,6	20,8	26,0	31,3	36,5	41,7	46,9	52,1	104,2
100	3,0	30,0 3,0	45,0	60,0	75,0	90,0	105,0	120,0	135,0	150,0	300,0	100	2,1	30,0 3,0	45,0	60,0	75,0	90,0	105,0	120,0	135,0	150,0	300,0
150	3,0	3,0	67,5 3,0	90,0	112,5	135,0	157,5	180,0	202,5	225,0	450,0	150	2,1	3,0	67,5 3,0	90,0	112,5	135,0	157,5	180,0	202,5	225,0	450,0
200	3,0	3,0	3,0	120,0 3,0	150,0	180,0	210,0	240,0	270,0	300,0	600,0	200	2,1	3,0	3,0	120,0 3,0	150,0	180,0	210,0	240,0	270,0	300,0	600,0
250	3,0	3,0	3,0	3,0	187,5 3,0	225,0	262,5	300,0	337,5	375,0	750,0	250	2,1	3,0	3,0	3,0	187,5 3,0	225,0	262,5	300,0	337,5	375,0	750,0
300	3,0	3,0	3,0	3,0	3,0	270,0 3,0	315,0	360,0	405,0	450,0	900,0	300	2,1	3,0	3,0	3,0	3,0	270,0 3,0	315,0	360,0	405,0	450,0	900,0
350	3,0	3,0	3,0	3,0	3,0	3,0	367,5 3,0	420,0	472,5	525,0	1050,0	350	2,1	3,0	3,0	3,0	3,0	3,0	367,5 3,0	420,0	472,5	525,0	1050,0
400	3,0	3,0	3,0	3,0	3,0	3,0	3,0	480,0 3,0	540,0	600,0	1200,0	400	2,1	3,0	3,0	3,0	3,0	3,0	3,0	480,0 3,0	540,0	600,0	1200,0
450	3,0	3,0	3,0	3,0	3,0	3,0	3,0	3,0	607,5 3,0	675,0	1350,0	450	2,1	3,0	3,0	3,0	3,0	3,0	3,0	3,0	607,5 3,0	675,0	1350,0
500	3,0	3,0	3,0	3,0	3,0	3,0	3,0	3,0	3,0	750,0 3,0	1500,0	500	2,1	3,0	3,0	3,0	3,0	3,0	3,0	3,0	3,0	750,0 3,0	1500,0
1000	3,0	3,0	3,0	3,0	3,0	3,0	3,0	3,0	3,0	3,0	3000,0 3,0	1000	2,1	3,0	3,0	3,0	3,0	3,0	3,0	3,0	3,0	3,0	3000,0 3,0



Podkładki nieotworowane:

„Podkładka elastomerowa N3 t x b x l mm”

Podkładki otworowane:

„Podkładka elastomerowa N3 t x b x l mm n x ød<sub>1</sub> mm”

Oznaczenia:

- t – grubość podkładki, mm
- b – szerokość podkładki, mm
- l – długość podkładki, mm
- n – ilość otworów, -
- d<sub>1</sub> – średnica otworów, mm

2021.09.01/130

Niniejsza karta katalogowa została opracowana przez firmę FORBUILD SA i pozostaje własnością firmy.  
Przedruk, kopiowanie oraz udostępnianie karty katalogowej w całości bądź części osobom do których nie jest kierowana, bez pisemnej zgody firmy FORBUILD SA są zabronione.

Podstawa prawna –Dz. U. Nr 24/1994 poz. 83 z późniejszymi zmianami. Ustawa o prawie autorskim i prawach pokrewnych.